

1/4 (土)・5 (日) 10時～16時 公開

～ 地元の木と漆喰で作られた、県産材の家 ～

「浦和美園モデルハウス」

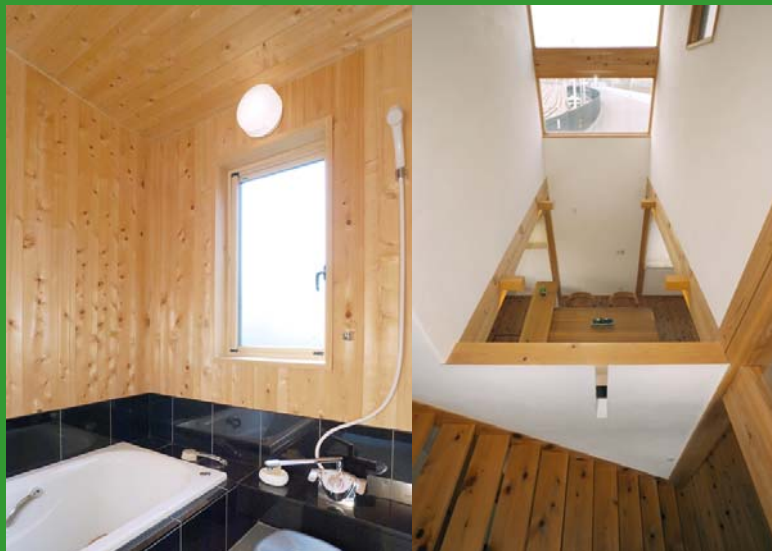


スタジアムへ向かう歩行者専用道路内に建ちます。
お車の方は、イオンやコインパーキングをご利用
下さい。駅からモデルハウスまで、徒歩5分です。

築10年を経た木の家が体感できます。この2日間はスタッフが常駐しておりますので、お気軽にご見学ください。

★お問い合わせ先：048-833-3151 (株式会社 榊住建)

★当日のご連絡先：080-1004-6185 (担当：山本)



◆山の木バスツアーに参加してみませんか？

飯能の森での伐採見学や、製材工場、家具工場の見学など、山から切り出された木が使われるようになるまでの様子が体感できます。自分の家を作る木材を実際に切り出す見学もできます。(5月と10月に予定)